

Energieplan Stammertal

1:5'000

Gemeinden Oberstammheim, Unterstammheim
und Waltalingen (Kanton ZH)

29. Januar 2015

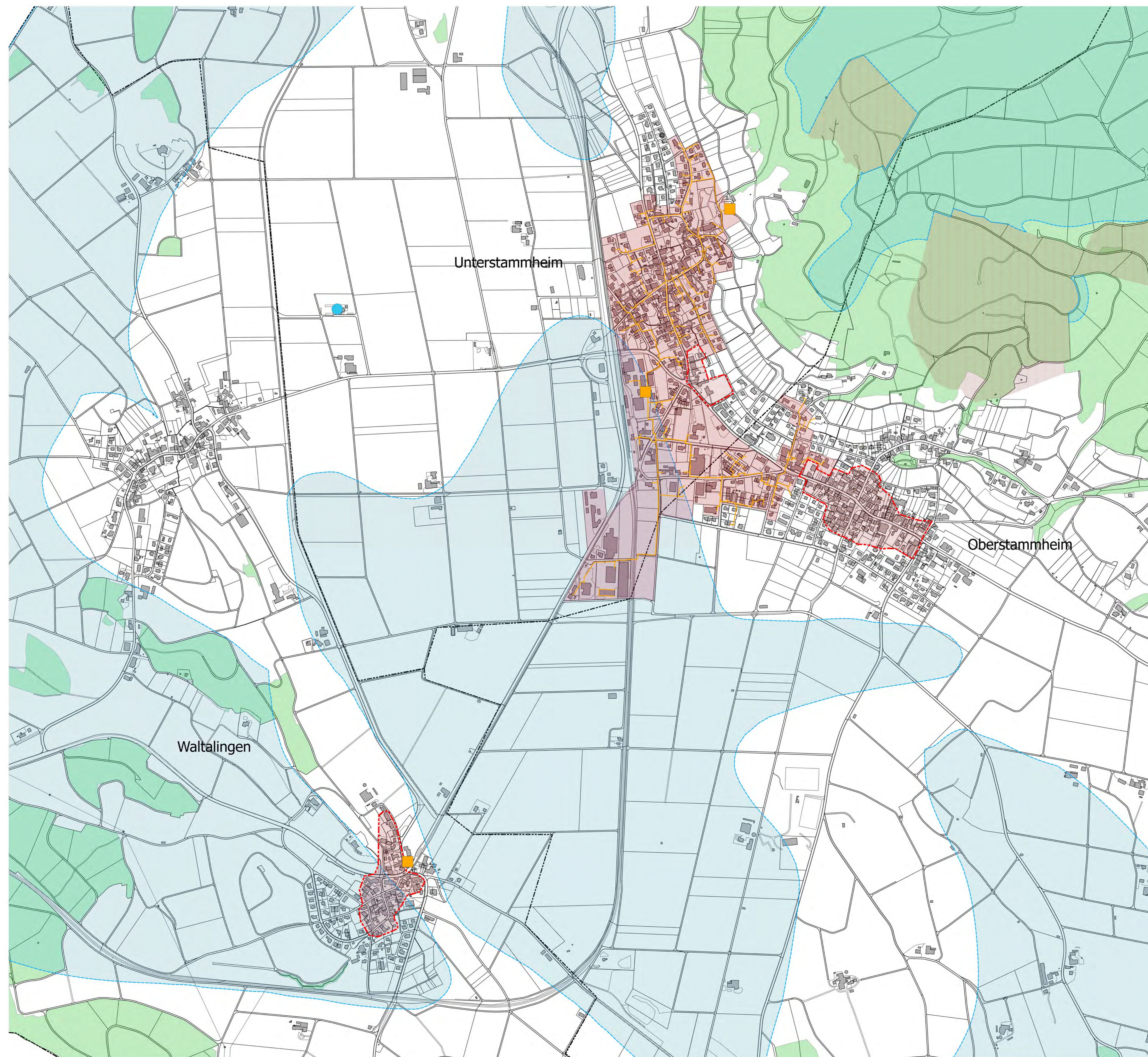
Versorgungsgebiete

- Priorität Holzwärmeverbund
- Potenzial Wärmenetz

Informationen

- Heizzentrale
- bestehendes Wärmenetz
- ARA Stammertal
- Wald
- Grundwasserwärmenutzung grundsätzlich nicht zulässig
- Erdsonden grundsätzlich nicht zulässig
- Gemeindegrenzen

Wilten (Gemeinde Oberstammheim)



Leuenberger Energie- und Umweltprojekte