



Kanton Zürich

Windenergie

Richtplan- und Beschleunigungsvorlage, öffentliche Anhörung

Informationsveranstaltung Stammheim, 22. August 2024

Regierungsrat Martin Neukom

Herausforderungen der Energieversorgung

Veränderungen bis 2050



23 TWh

**Kernkraft
fällt weg**



14.5 TWh

**Umstellung aller Autos
und LKWs auf elektrisch**



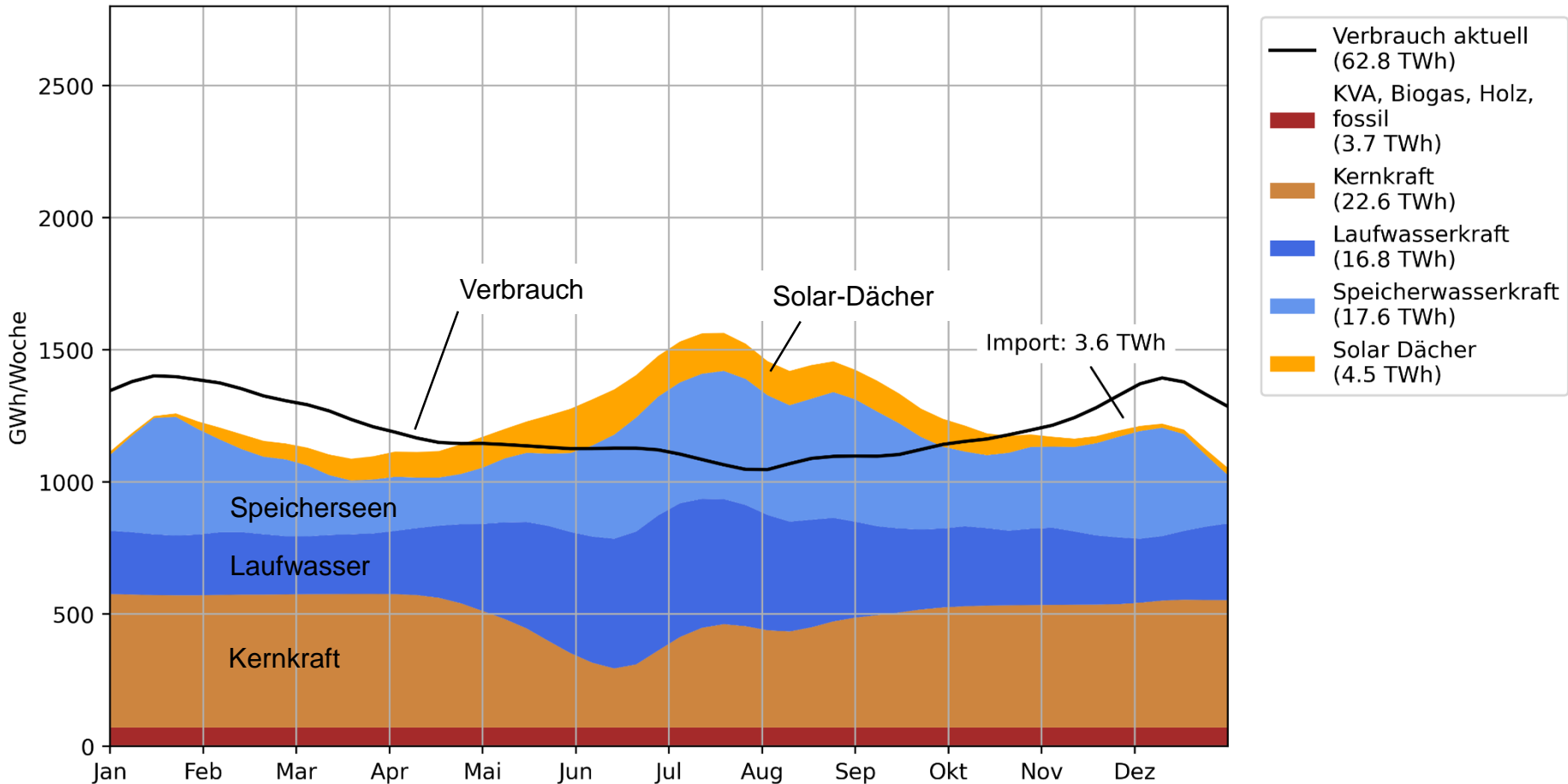
0 TWh

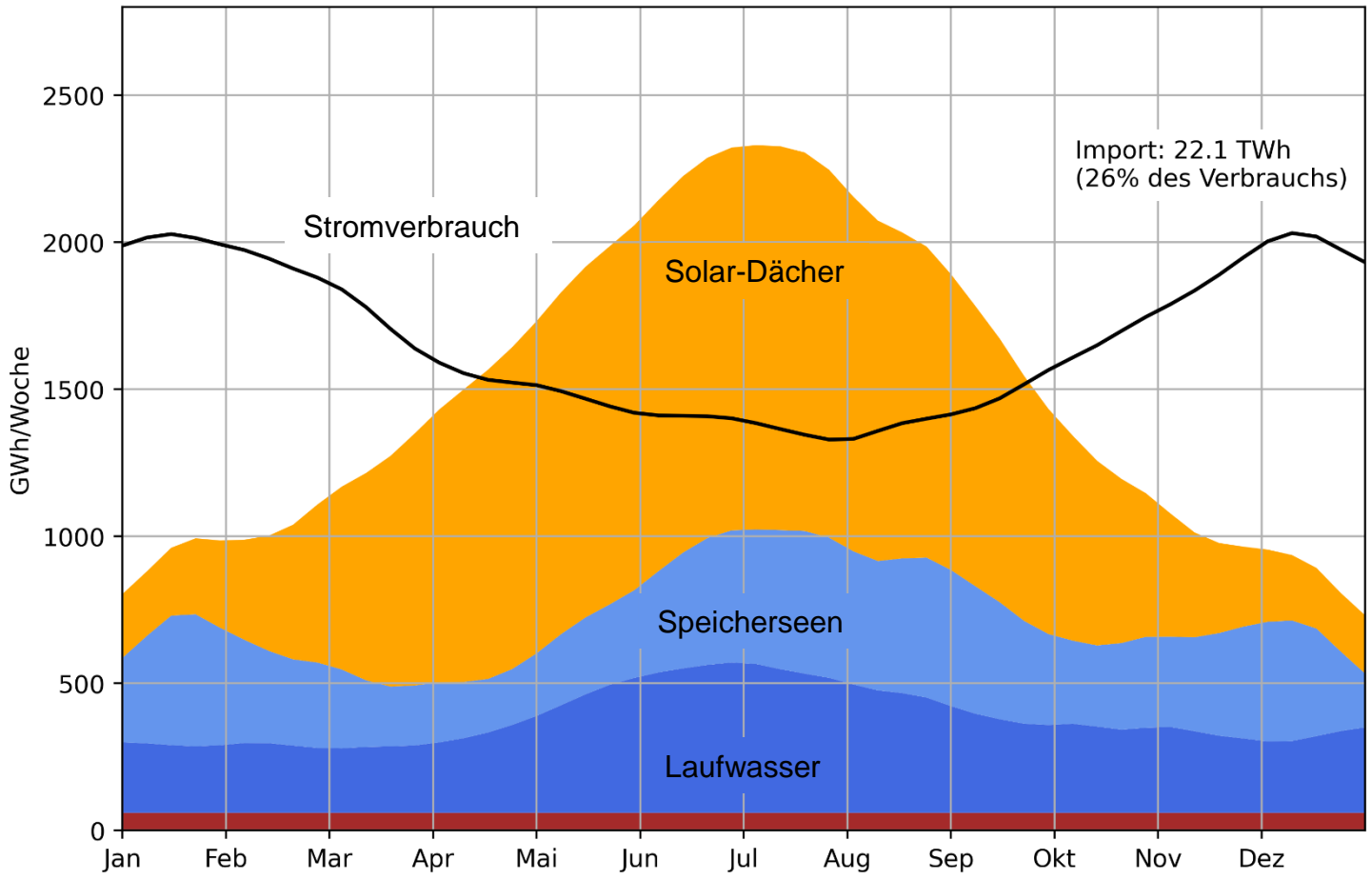
**Wachstum
und Effizienz**



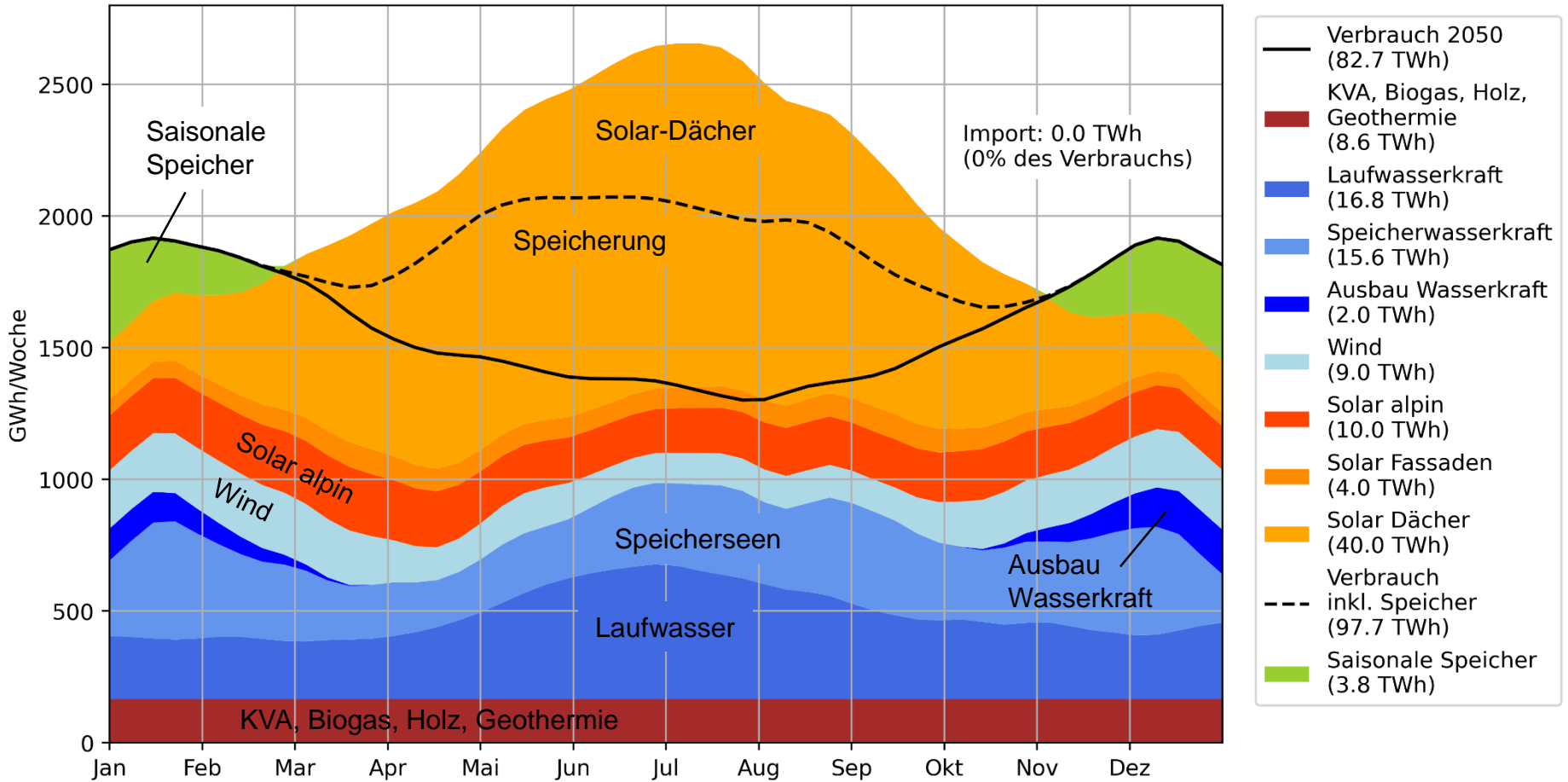
9 TWh

**Ersatz aller Öl- und
Gasheizungen mit
Wärmepumpen**





- Verbrauch 2050 (86.3 TWh)
- KVA, Biogas, Holz (3.1 TWh)
- Laufwasserkraft (16.8 TWh)
- Speicherwasserkraft (17.6 TWh)
- Solar Dächer (40.0 TWh)



Fazit: Es braucht alles.



Energieeffizienz



**Elektroheizungen
ersetzen**



Gebäude sanieren



**Ausbau
Wärmenetze**



**Saisonale
Energiespeicher**



**Solar-
energie**



**Solarenergie
Alpen**



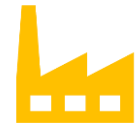
**Wasser-
kraft**



Windkraft



Biogas



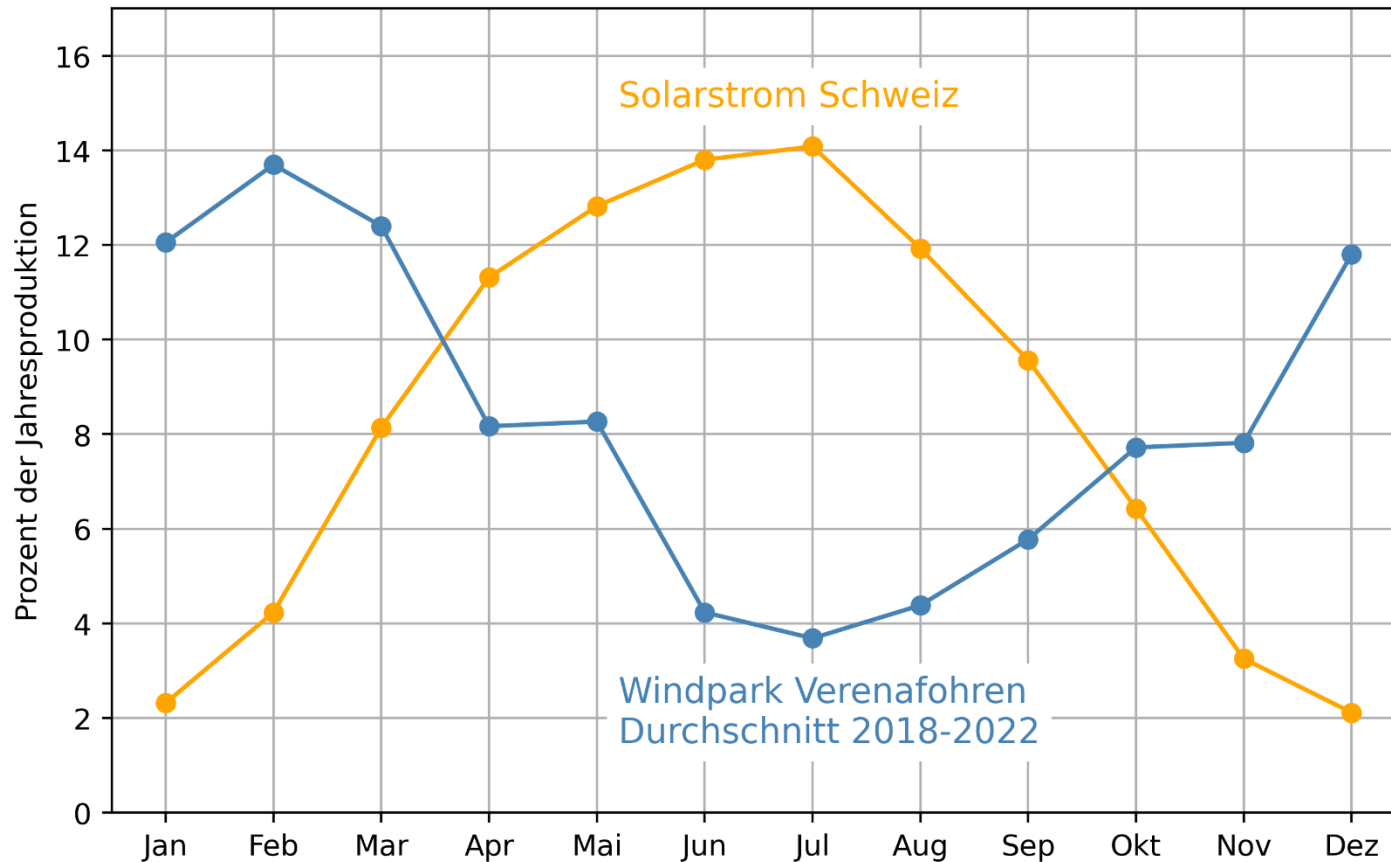
Geothermie



**Stromabkommen für
sicheren Import**

Stärken der Windenergie

Wind- und Solarenergie ergänzen sich





Wichtiger Baustein für die Energiewende

Produziert wertvollen Winterstrom.



einheimische Energie

EMBY: Energy from my backyard



unerschöpflich und sauber

Kein CO₂-Ausstoss

Wald geht in die Windrad-Offensive auf dem Batzberg

Christian Brändli

Wald/Rüti Konkrete Pläne für den Hügel oberhalb der Gemeinde: In Wald will das gemeindeeigene Elektrizitätswerk drei Windenergieanlagen bauen.

Während reihum den Plänen für Windräder grosse Opposition erwachsen ist, haben die Walder erst vor Kurzem ein faktisches Verbot von solchen Anlagen auf Gemeindegebiet abgelehnt. Und nun wird klar: Die EW Wald AG und die mit ihr verbundene SN Energie wollen möglichst bald auf dem Batzberg einen Wind-

park erstellen. Walds Gemeindepräsident Ernst Kocher (SVP) will für die Pläne auch die Nachbargemeinde Rüti mit ins Boot holen. Auf deren Boden liegt der allergrösste Teil des diese Woche zum Eignungsgebiet erhobenen Standorts.

Die gemäss Baudirektion drei möglichen Windräder auf dem

Hügelzug könnten rund die Hälfte des Walder Energiebe-

darfs decken. Kochers Ziel ist es, möglichst viel der benötigten Energie vor Ort zu produzieren. Neben Solarpanels soll dies schon bald auch mit Windrädern erfolgen. (zo)

Öffentliche Anhörung

2 Vorlagen



Eignungsgebiete Windenergie (und Wasserkraft)

Richtplan Kapitel Energie



Verfahrensbeschleunigung

Gesetzesänderung

Was sind Eignungsgebiete?



Gebiete, die sich am besten eignen

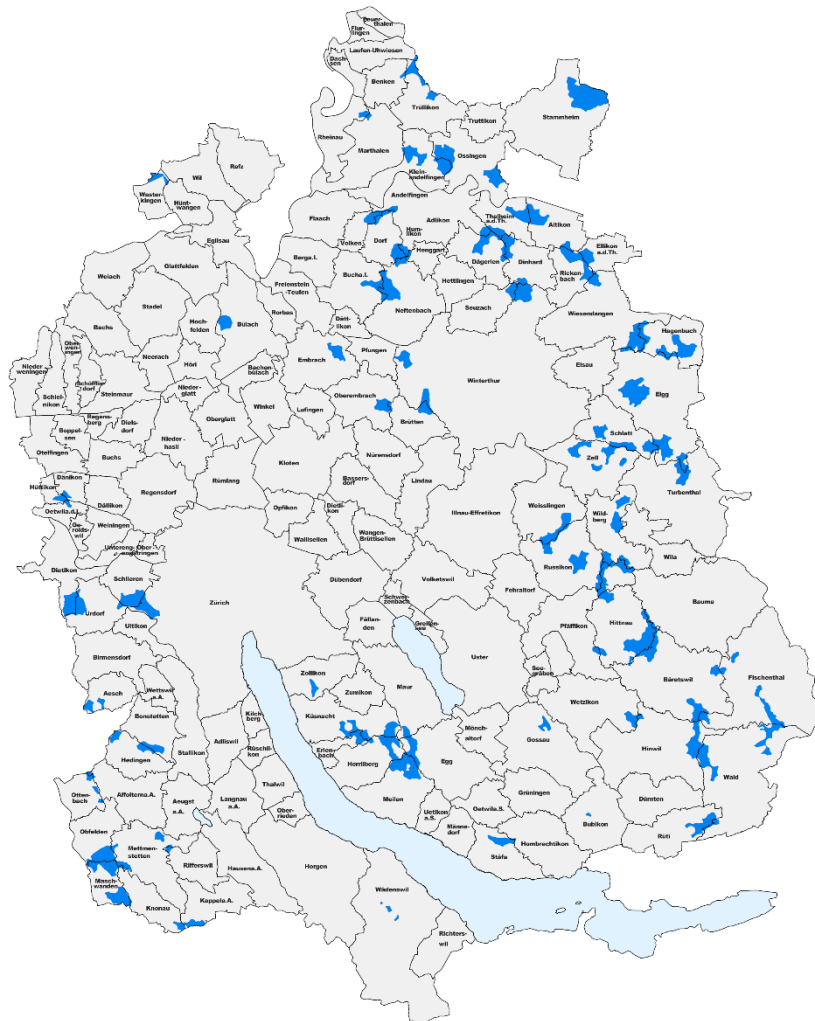
Viel Ertrag, gute Natur- und Siedlungsverträglichkeit



Rechtliche Voraussetzung für den Bau von Windenergieanlagen

Eignungsgebiete

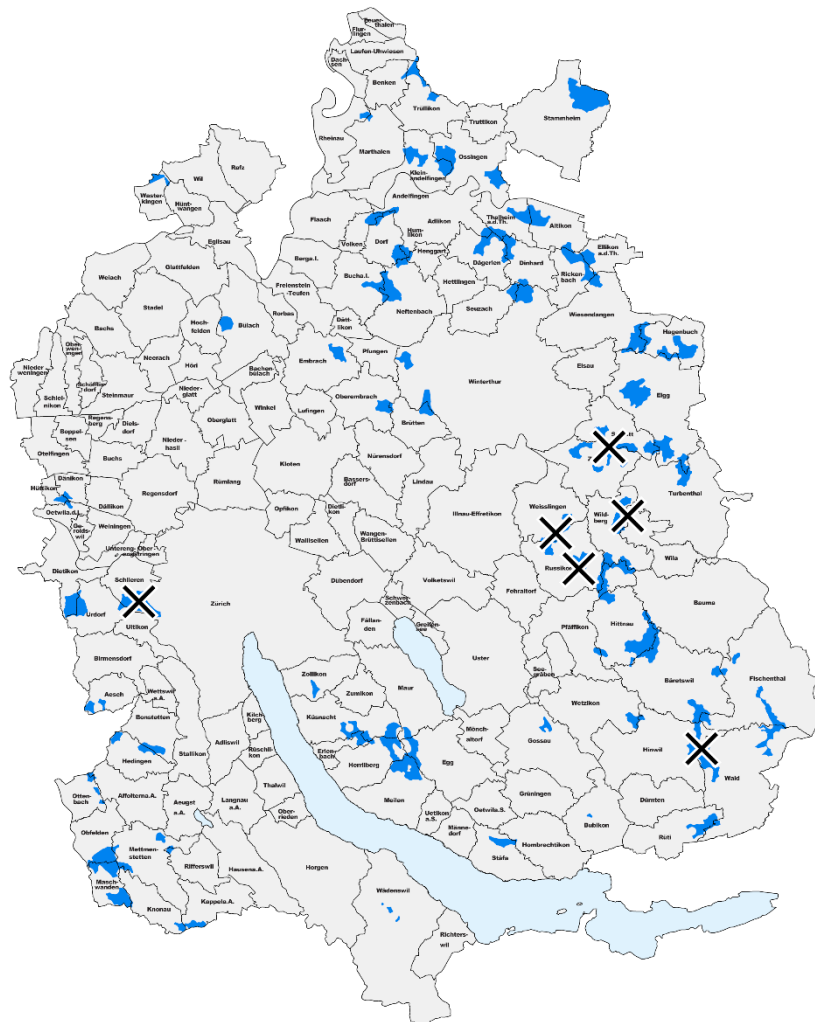
- Windpotenzialgebiete (52)



Eignungsgebiete

● Windpotenzialgebiete (52)

✗ Ausschluss wegen Konflikt mit Aviatik (6)

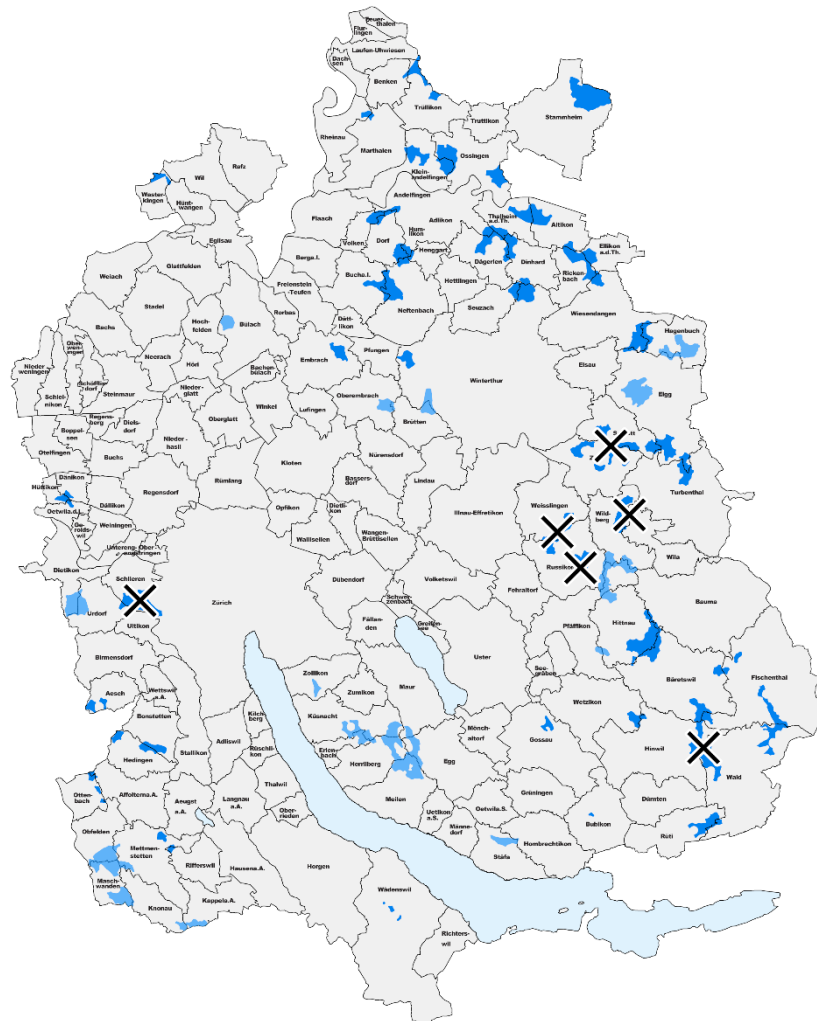


Eignungsgebiete

● Windpotenzialgebiete (52)

✗ Ausschluss wegen Konflikt mit Aviatik (6)

● Nur Zwischenergebnis Konflikt mit Aviatik (15)



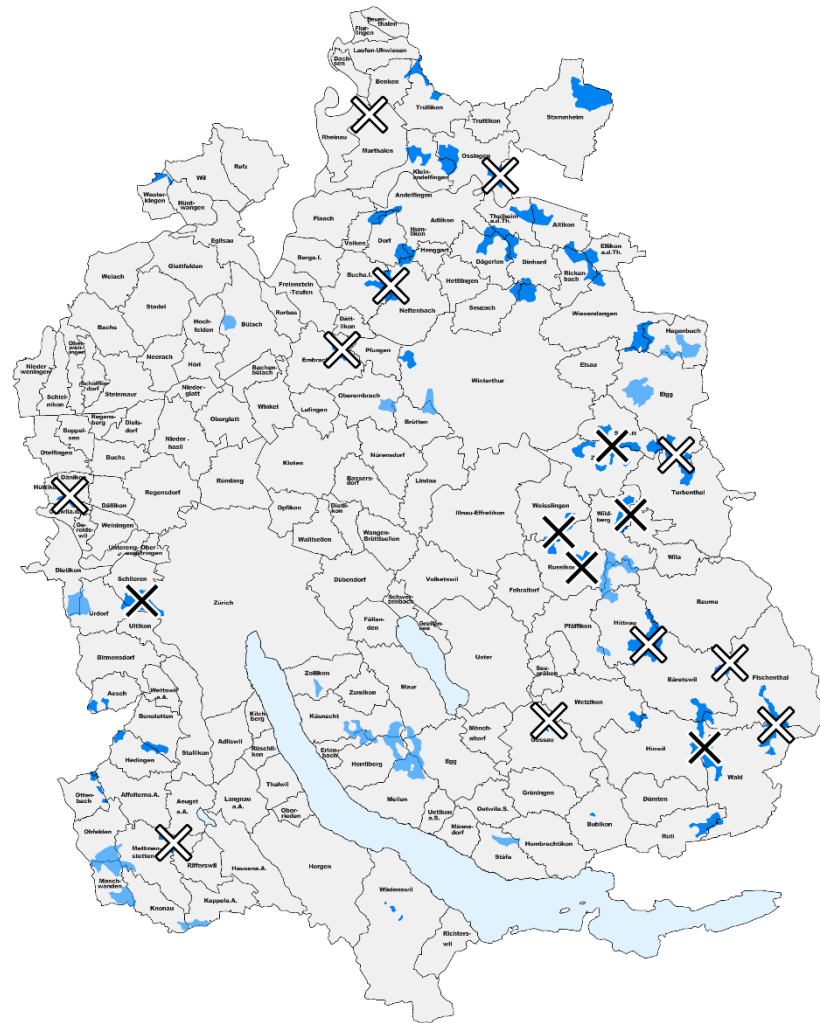
Eignungsgebiete

● Windpotenzialgebiete (52)

✗ Ausschluss wegen Konflikt
mit Aviatik (6)

● Nur Zwischenergebnis
Konflikt mit Aviatik (15)

✗ Ausschluss aufgrund Schutz-
Nutzen Analyse (11)



Eignungsgebiete

Festsetzungen

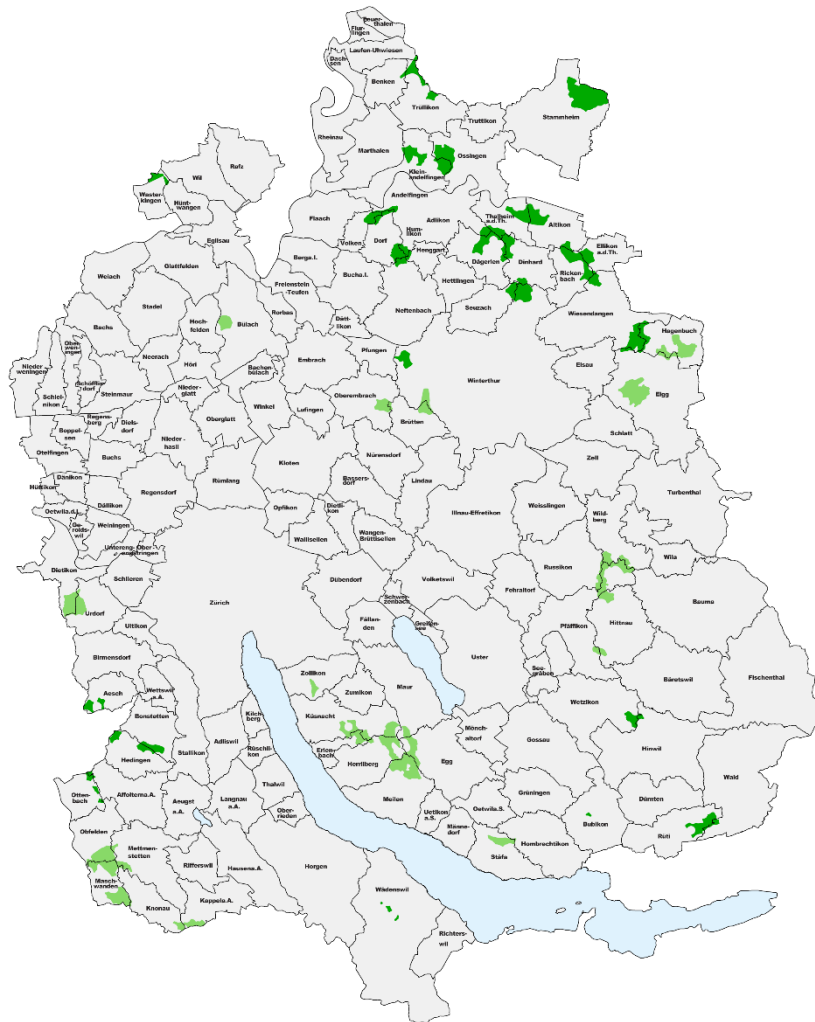
- 20 Eignungsgebiete
- 530 GWh/a Stromproduktion
- 60 – 70 Windenergieanlagen

Zwischenergebnisse

- 15 Eignungsgebiete
- 370 GWh/a Stromproduktion
- Rund 50 Windenergieanlagen

Total

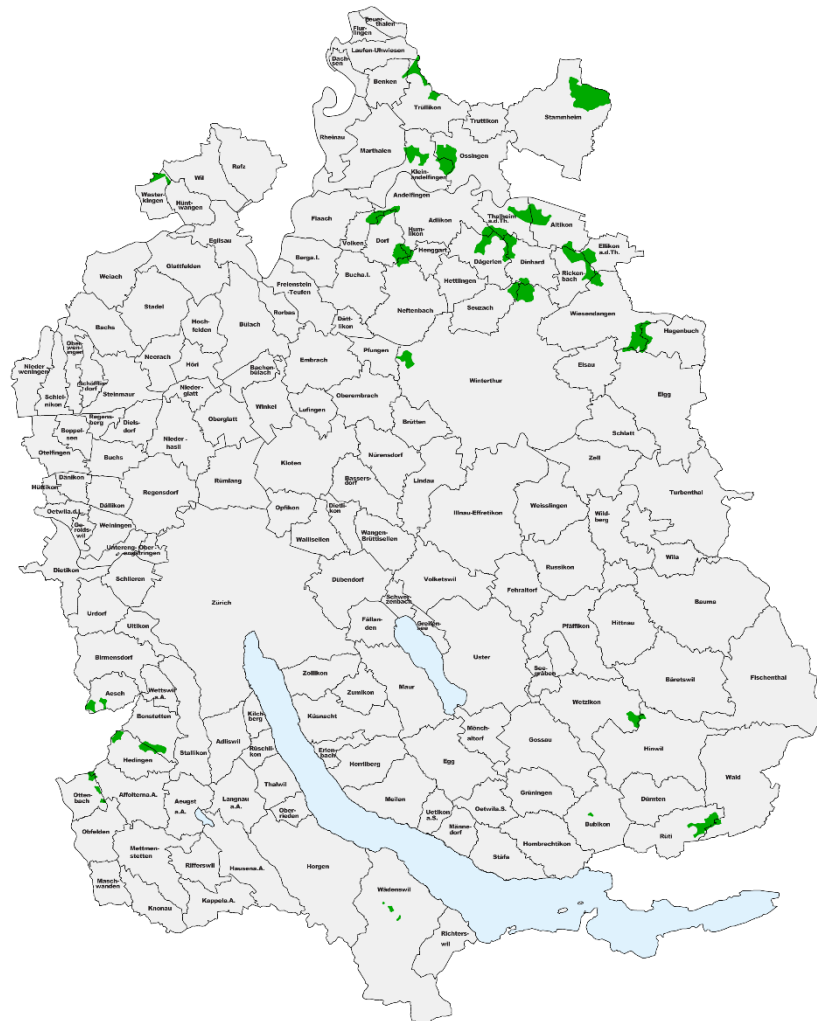
- 35 Eignungsgebiete
- 900 GWh/a Stromproduktion
- 110 - 120 Windenergieanlagen



Eignungsgebiete

Festsetzungen

- 20 Eignungsgebiete
- 530 GWh/a Stromproduktion
- 60 – 70 Windenergieanlagen



530 GWh/a



530 GWh/a Windstrom reichen für

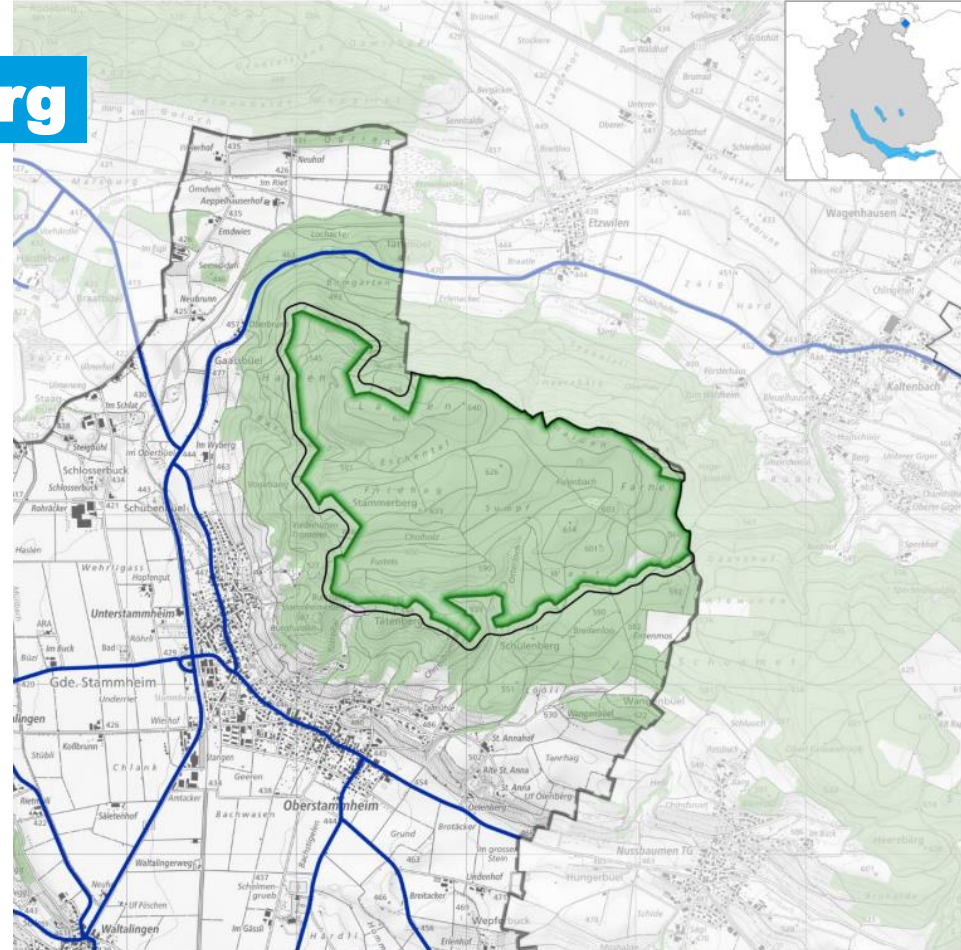


Strom für **300'000 Elektrofahrzeuge** mit
10'000 km pro Jahr








Strom für **50'000 bis 100'000 Wärmepumpen**

Gebiet Nr. 3, Stammerberg



0 500 1,000 m

-  Potenzialgebiet
-  Perimeter generalisiert
-  Weitere Potenzialgebiete
-  Wald
-  Hauptverkehrsachsen

Gebiet Nr. 3, Stammerberg

Nutzungsinteressen

Anzahl mögliche Anlagen

8

Jährlicher Gesamtertrag

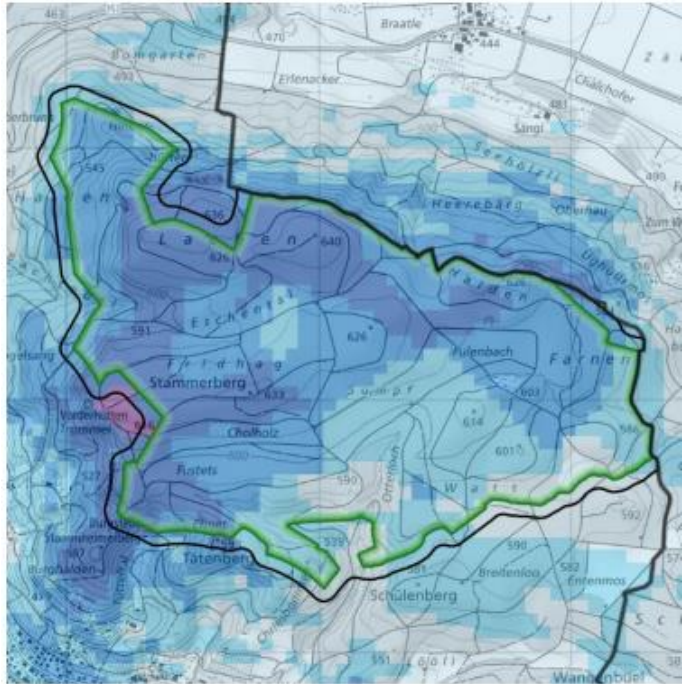
64 GWh



Strom für 35'000
Elektrofahrzeuge mit 10'000 km
pro Jahr



Strom für 6'000 bis 12'000
Wärmepumpen

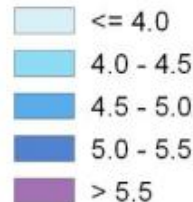


0 1,000 2,000 m



Windgeschwindigkeit in m/s

100 m. ü. G.



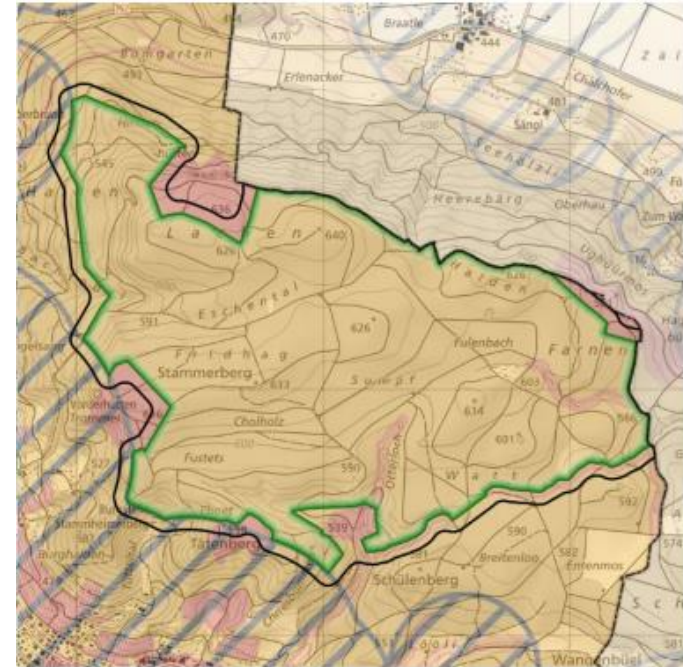
Gebiet Nr. 3, Stammerberg









Schutzinteressen

Interessenabwägung:

- BLN: Glaziallandschaft zwischen Thur und Rhein
- ISOS: Unterstammheim und Oberstammheim

Weitere Themenbereiche sind bei der Standortplanung zu berücksichtigen.



-  Perimeter Potenzialgebiet in Bewertung
-  Perimeter generalisiert
-  Siedlungen mit Puffer (Lärmschutz)
-  Schutzgebiete ohne Interessenabwägung
-  Grundsätzliche Ausschlussgebiete
-  Puffer um Infrastrukturen und Gewässer
-  Gebiete mit Interessenabwägung bei nationalem Interesse
-  Vorbehaltsgebiete



Gebiet Nr. 3, Stammerberg

Interessenabwägung:

Schutzinteressen



Nutzungsinteressen

2 Vorlagen



Eignungsgebiete Windenergie (und Wasserkraft)

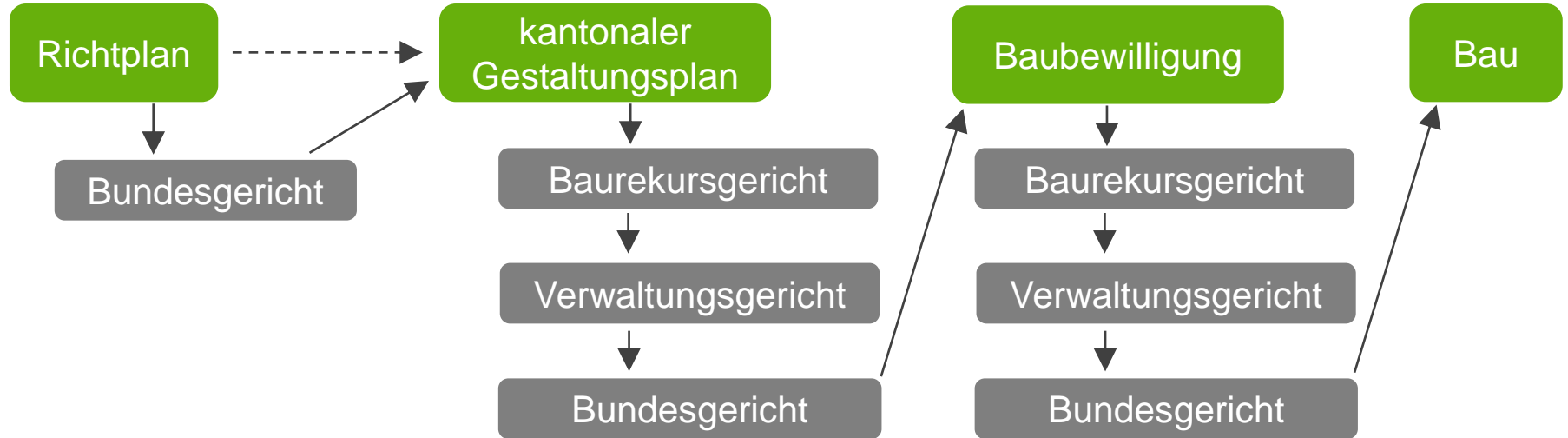
Richtplan Kapitel Energie



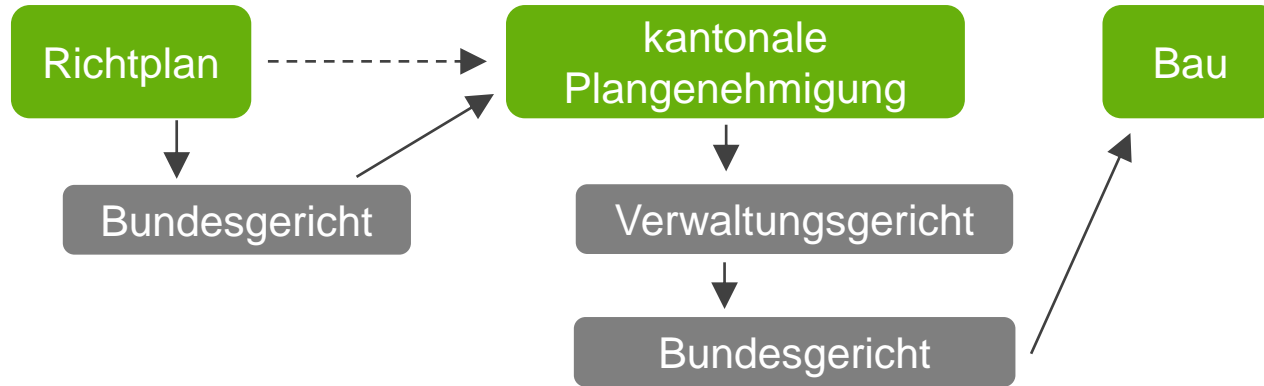
Verfahrensbeschleunigung

Gesetzesänderung

Verfahren heute



Verfahren neu



Einbezug der Gemeinden

Stellungnahme der Gemeinden zu den Plänen

Anhörungs- und Mitwirkungsverfahren

Einsprache und Rechtsmittel durch Standortgemeinde

Mögliche wirtschaftliche Beteiligung von Bevölkerung und Gemeinde

Berichterstattungspflicht Vorhabenträger über Einbezug der Gemeinden

Einbezug der Gemeinde durch Vorhabenträger

Stellungnahme Gemeinde an Baudirektion. Berechtigten Begehren wird entsprochen.

Berücksichtigung des kommunalen Rechts, soweit verhältnismässig

Weitere Schritte Eignungsgebiete

Öffentliche Auflage

bis 31. Oktober 2024



Auswertung/Mitwirkungsbericht

2025



Antrag Regierungsrat an Kantonsrat

2025



Beratung und Beschluss Kantonsrat

2026

Projekte
Nutzungsplanung/Bewilligung (+UVP)

ab ca. 2027



Weitere Schritte Verfahrensbeschleunigung

Vernehmlassung

bis 31. Oktober 2024



Auswertung

2025



Antrag Regierungsrat an Kantonsrat

2025



Beratung und Beschluss Kantonsrat

2026

Teilnahme an öffentlicher Anhörung

Windeignungsgebiete

Öffentliche Auflage Richtplanvorlage

Verfahrensbeschleunigung

Vernehmlassung Kantonales Energiegesetz

Bis 31. Oktober 2024:

zh.ch/windenergie > *Planung & Bewilligung*

zh.ch/windenergie